

館内案内・案内図



◆施設のご案内

- ・客室 本館69室 静龍27室
- ・宿泊 350名様
- ・ロビー
- ・ラウンジ[ゆりかご]
- ・ホール「ファンタジー」
- ・料亭^{ホウシキ}[山科]
- ・和ダイニング^{和食}[和伽那]
- ・レストラン^{レストラン}「L'Amusant」
- ・BLOOMING SPA ^{スパ}KAIKA
- ・Lounge ^{レブーケ}Le Bouquet
- ・クラブ「ローゼ」
- ・カラオケボックス
- 「ホワイトローゼ」
- 「レッドローゼ」
- ・カラオケルーム「四季」
- ・お夜食処「ら・めえ〜る」
- ・夢のみちくさ
- 売店
- リフレッシュコーナー
- ・☼「鬼怒の誓」
- 内湯大浴場
- 露天風呂
- 深湯露天風呂
- ジャグジー・寝湯
- ミストサウナ
- ・☼「きぬの夢」
- 内湯大浴場
- 露天風呂
- シルクバス露天
- サウナ
- 湯上り処
- ・☼ 五徳の貸切露天風呂「かく恋慕」
- ・大小宴会場
- ・会議室
- ・屋外子供プール(夏季のみ)
- ・日本庭園
- ・駐車場 100台
- ・ストレッチルーム
- ・アスレチックコーナー

◆交通のご案内

●東京方面から〈東京からわずか2時間〉

浦和I.C.	東北自動車道 60分	宇都宮I.C.	日光宇都宮道路 20分	今市I.C.	国道121号 20分
東京駅	東北新幹線 50分	宇都宮駅	日光線 37分	今市駅	電車20分 バス30分
JR新宿駅	125分	東武浅草駅	スペースア他 約120分	鬼怒川温泉駅	徒歩 8分
羽田空港	京急線(品川経由) 50分	浅草駅	5分	東武浅草駅	スペースア他 約120分

宇都宮駅 (※約1時間半、道路状況により変わります。)

●東北方面から

仙台南I.C.	東北自動車道 150分	矢坂I.C.	県道 30分	高徳	国道121号 10分
仙台駅	東北新幹線 80分	宇都宮駅	日光線 37分	今市駅	電車20分 バス30分
福島空港	タクシー	茨城空港	(※約1時間40分、道路状況により変わります。)		

鬼怒川グランドホテル 夢の季

〒321-2522 栃木県日光市鬼怒川温泉大原1021
TEL 0288-77-1313 (代)
 FAX 0288-77-3344 e-mail info@kgh.co.jp
<http://www.kgh.co.jp>



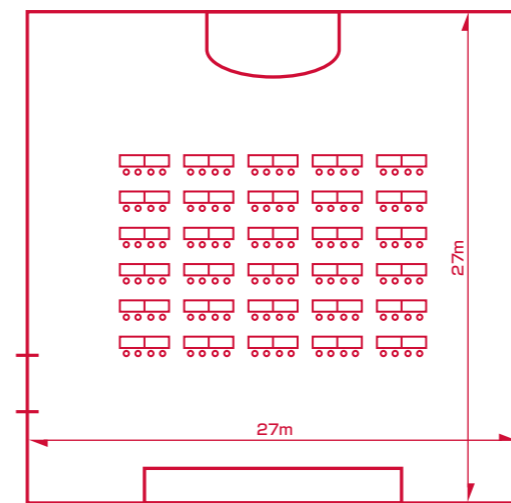
Instagram

本館		
階	部屋番号	部屋タイプ
2F	208	10畳+6畳
	209	10畳+6畳
	210	10畳+6畳
	211	10畳+6畳
	212	10畳+6畳
	3F	301
302		10畳+6畳
303		10畳+6畳
304		10畳+6畳
305		10畳+6畳
306		10畳+6畳
307		10畳+6畳
308		10畳+6畳
309		10畳+6畳
310		10畳+6畳
311		10畳+6畳
312		10畳+6畳
401		10畳+ツイン
402		10畳+6畳
403		10畳+6畳
404(福寿)	10畳+6畳	
405	10畳+6畳	
406	10畳+6畳	
407	10畳+6畳	
408	10畳+6畳	
409(吉祥)	10畳+6畳	
410	10畳+6畳	
411	10畳+6畳	
412	10畳+6畳	
4F	501	10畳+ツイン
	502	10畳+6畳
	503	10畳+6畳
	504	10畳+6畳
	505	10畳+6畳
	506	10畳+6畳
	507	10畳+6畳
	508	10畳+6畳
	509	10畳+6畳
	510	10畳+6畳
	511	10畳+6畳
	512	10畳+6畳
6F	601	ラグジュアリーツイン
	602	10畳+ツイン
	603	10畳+ツイン
	604	10畳+ツイン
	605	10畳+ツイン
	606	10畳+ツイン
	607	10畳+ツイン
	608	10畳+ツイン
	609	10畳+ツイン
	610	10畳+ツイン
	611	10畳+ツイン
	612	10畳+ツイン
	701	ラグジュアリーツイン
	702	10畳+ツイン
	703	10畳+ツイン
704	10畳+ツイン	
貴賓室705	12畳+ツイン+応接間	
707	10畳+ツイン	
708	10畳+ツイン	
709	10畳+ツイン	
710	10畳+ツイン	
711	10畳+ツイン	
712	10畳+ツイン	
7F	特別室808	10畳+ツイン
	特別室809	10畳+ツイン
	特別室810	10畳+ツイン
	特別室811	10畳+ツイン
	特別室812	10畳+ツイン
8F	特別室421	91.17㎡ 10畳+8畳+応接間
	422	52.64㎡ ツイン
	423	52.51㎡ ツイン
	424	52.64㎡ ツイン
	425	52.51㎡ ツイン
	426(車庫)	101.57㎡ ツイン+リビング+露天風呂

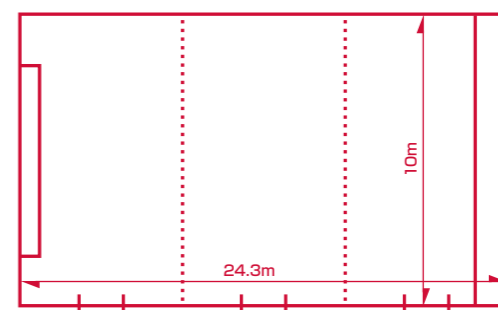
静龍		
階	部屋番号	部屋タイプ
1F	122	12.5畳+広縁
	123	12.5畳+広縁
	124	12.5畳+広縁
	125	12.5畳+広縁
	126	12.5畳+広縁
	127(住夢里)	10畳+ツイン×2+リビング
2F	222	47.72㎡ ダブル
	223	52.64㎡ ツイン
	224	52.51㎡ ツイン
	225	52.64㎡ ツイン
	226	52.51㎡ ツイン
	227	52.64㎡ ツイン
	228	56.02㎡ ツイン
	3F	321
322		47.72㎡ ダブル
323		52.64㎡ ツイン
324		52.51㎡ ツイン
325		52.64㎡ ツイン
326		52.51㎡ ツイン
327		52.64㎡ ツイン
328		56.02㎡ ツイン
4F	特別室421	91.17㎡ 10畳+8畳+応接間
	422	52.64㎡ ツイン
	423	52.51㎡ ツイン
	424	52.64㎡ ツイン
	425	52.51㎡ ツイン
	426(車庫)	101.57㎡ ツイン+リビング+露天風呂

全室禁煙

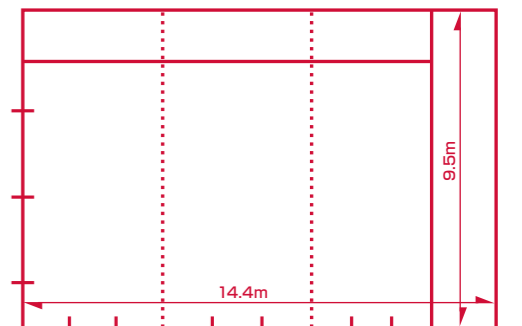
ホール
ファンタジー
 560㎡ 天井高 6.5m



宴会場・会議室
松竹梅 まつ たけうめ
 186㎡ 天井高 3m



宴会場・会議室
寿ことぶき
 140㎡ 天井高 3m

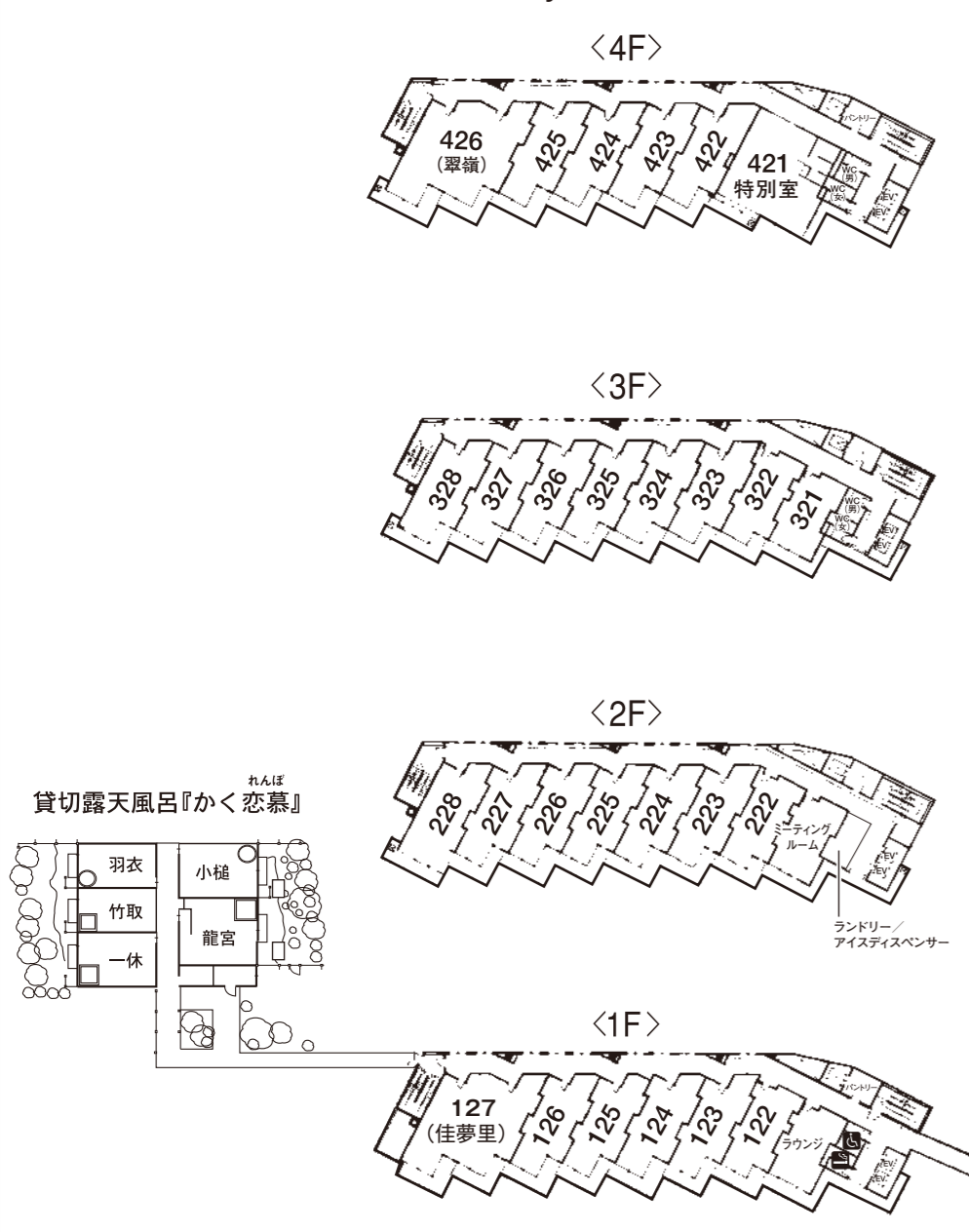


コンベンション・宴会場・会議室

階	名称	広さ
本館1F	ホール「ファンタジー」	560㎡ テーブル宴会150名 スクール式150名
本館2F	大宴会場「鳳凰」	200畳(3分割使用可能)
	宴会場・会議室「松」	40畳 スクール式30名
	宴会場・会議室「竹」	40畳 スクール式30名
	宴会場・会議室「梅」	40畳 スクール式30名
本館3F	宴会場・会議室「寿」	90畳 スクール式80名(3分割使用可能)
静龍2F	ミーティングルーム	2室

間取りに関してはHPをご覧ください

Premium stay 静龍



貸切露天風呂「かく恋慕」

「一休」「竹取」「龍宮」「羽衣」「小桶」

4F	客室 421 (特別室)、422~425、426 (翠嶺)
3F	客室 321~328
2F	客室 222~228、ミーティングルーム、ランドリー
1F	特別フロアー 122~126・127 (佳夢里)、プレミアムラウンジ

リゾート棟

BLOOMING SPA KAIKA
Lounge Le Bouquet

通路

くつろぎの
フローア

8F	特別室 808~812
7F	客室 708~712 (ウェルネスルーム)
6F	客室 608~612
5F	客室 508~512
4F	客室 408~412
3F	客室 308~312 ストレッチルーム・アスレチックコーナー・宴会場・会議室「寿」
2F	客室 208~212 レストラン「ラミュゾン」
1F	料亭「山科」、ホール「ファンタジー」 お夜食処「ら・めえ〜る」

7F	客室 701~704・705 (貴賓室) 707
6F	客室 601~607
5F	客室 501~507
4F	客室 401~407
3F	客室 301~307
2F	大宴会場「鳳凰」、宴会場・会議室「松竹梅」 和ダイニング「和伽那」
1F	玄関、ロビー、ラウンジ、売店、クラブローゼ、カラオケ四季 カラオケボックス「ホワイトローゼ」「レッドローゼ」 心鬼怒の誓い・きぬの夢、湯上がり処、リフレッシュコーナー

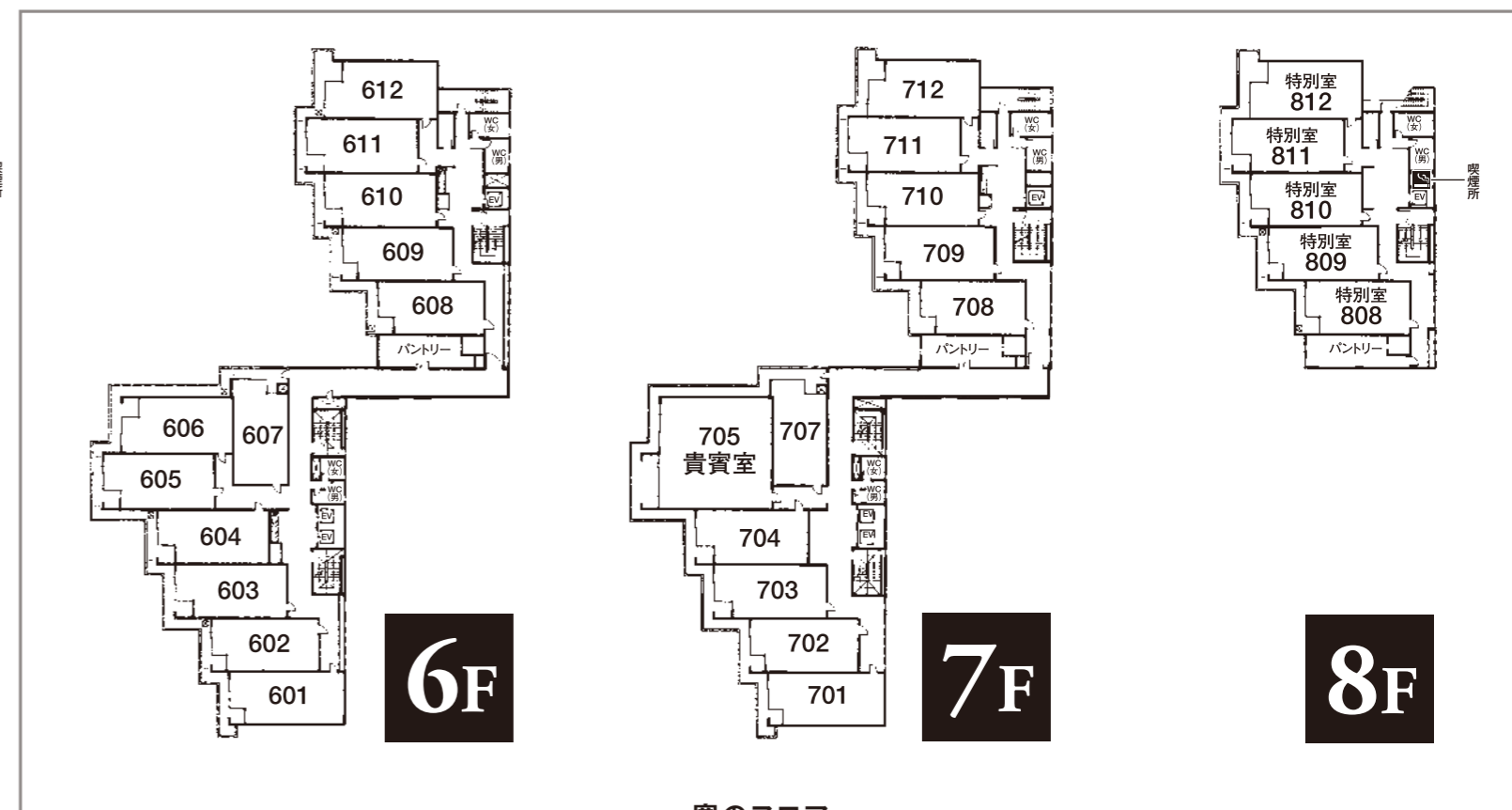
(立面図)

【全室禁煙】

Premium stay 静龍



本館



寛のフローア

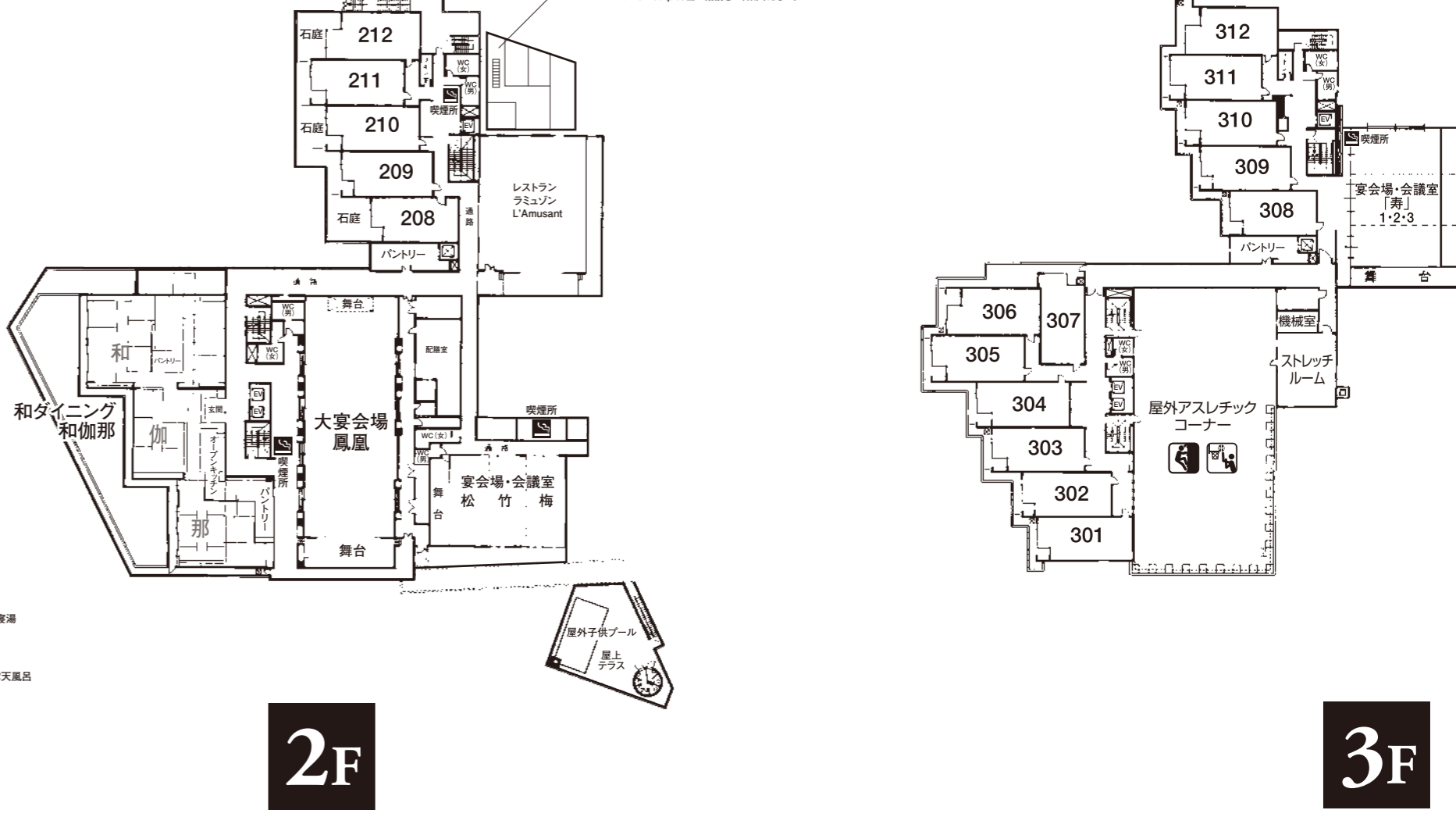
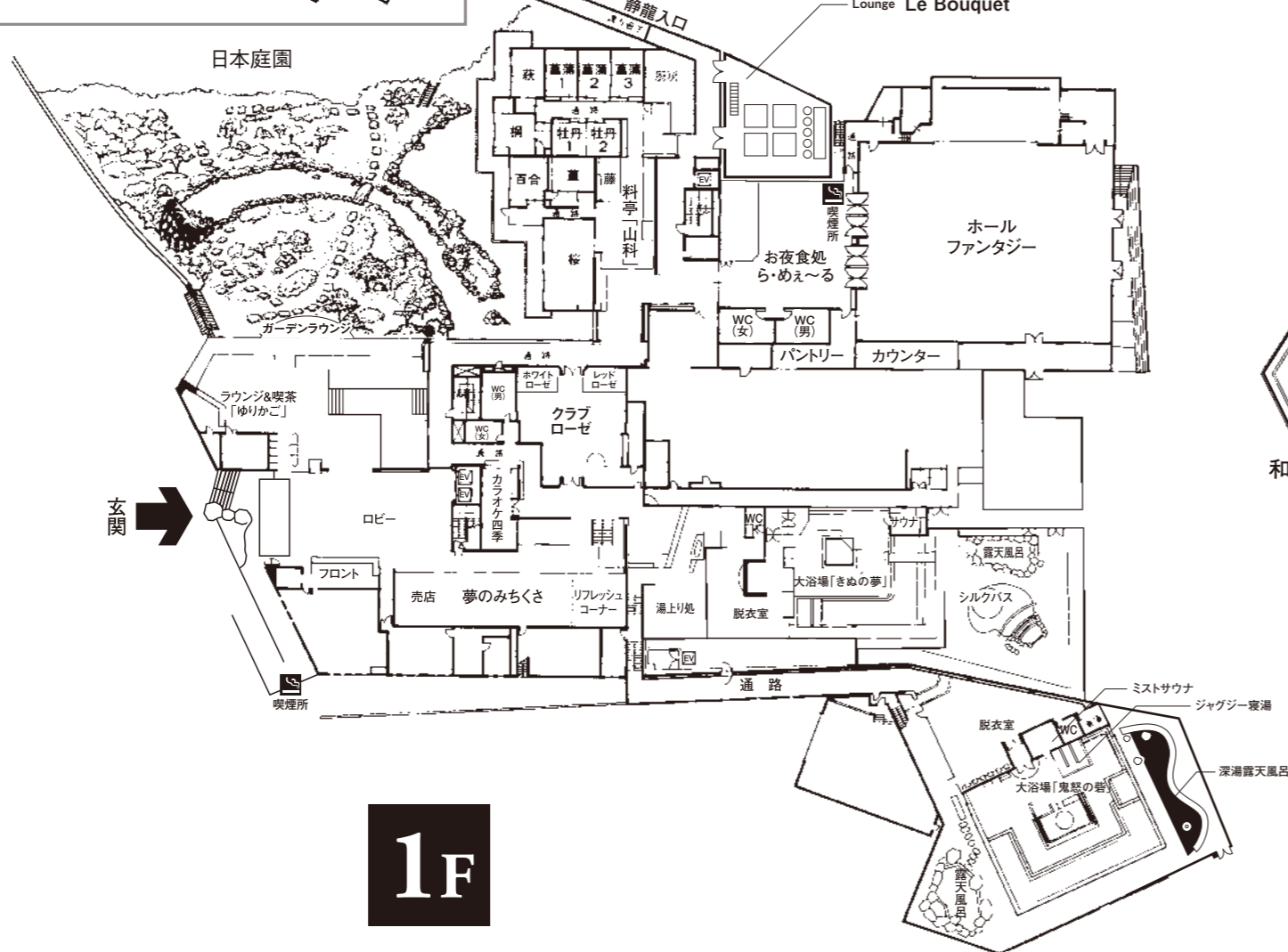
<リゾート棟 1F>

ラウンジ
Lounge Le Bouquet

<リゾート棟 2F>

ブルームینگ スパ
BLOOMING SPA KAIKA

※1FのLe Bouquet 隣の階段をご利用ください。



1F

2F

3F